

selfPV Anschlussanleitung

Mach deinen Strom selbst

Solarenergie für Jedermann

Das selfPV System ist eine steckerfertige Photovoltaikanlage. Sie besteht aus Solarmodulen sowie Modulwechselrichtern zur Einspeisung in das eigene elektrische Hausversorgungsnetz. Die passende, konfektionierte Anschlussleitung zwischen Wechselrichter und der Schuko Steckdose muss zusätzlich mitbestellt werden.

Steckersolargerät Werde Dein eigener Stromversorger!

Das selfPV System kann sehr einfach und schnell von jedem Menschen montiert und angeschlossen werden. Für die Montage ist kein Spezialwerkzeug erforderlich. Steckersolargeräte bis zu einer Wechselrichterleistung von 600W können direkt mit einem Schukostecker in eine geeignete Einzelsteckdose gesteckt werden, die als Energiesteckdose gekennzeichnet wird. Es ist zu beachten, dass es unzulässig ist, das Steckersolargerät an eine Mehrfachsteckdose anzuschließen. Auch sollte das Steckersolargerät niemals an eine aufgerollte Kabeltrommel o. ä. angeschlossen werden.



Hochwertige Markenmodule
mit maximaler Effizienz

Nicht Umweltschädlich
wie bei Kohle- / Gas oder Atomkraftwerken

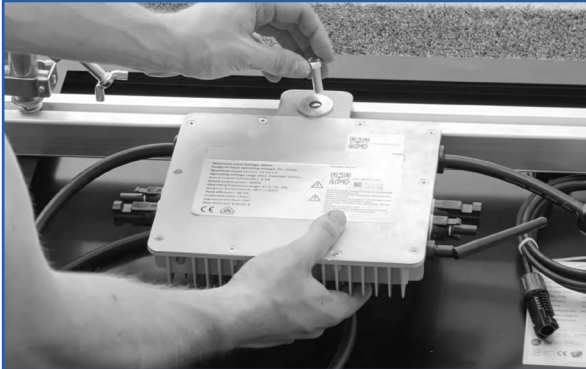
Modernste Technologie
Zell Typ Monokristallin

Stromkostensenkung
Reduzierung direkt nach Anschluss

Einfacher Anschluss
Modulare Bauweise

selfPV Anschlussanleitung

Mach deinen Strom selbst



1. Den Mikro-Wechselrichter an der Modulhalterung anbringen. (Verschrauben)



Zuerst die Abdeckung der Halterung abnehmen.

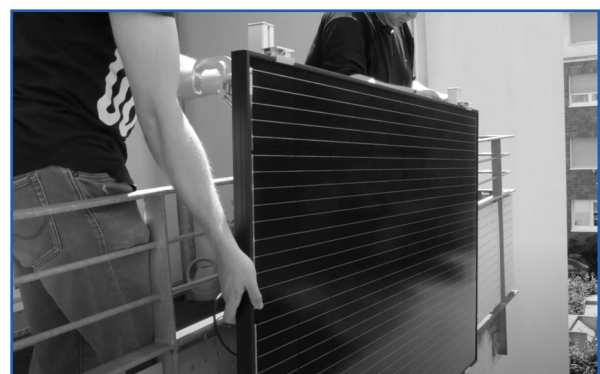


2. Mikro-Wechselrichter ans Stromnetz anschließen.

Es muss erst ein Ablauf bestehen, weil die Solarmodule sofort Strom erzeugen und der Wechselrichter schon unter Strom stehen würde. Dann besteht die Gefahr eines Stromschlags. Deshalb Zuerst den Wechselrichter erden!



3. Das Solarmodul an den Wechselrichter anschließen. (Nebeneinander liegende Anschlüsse, nicht gegenüber!)



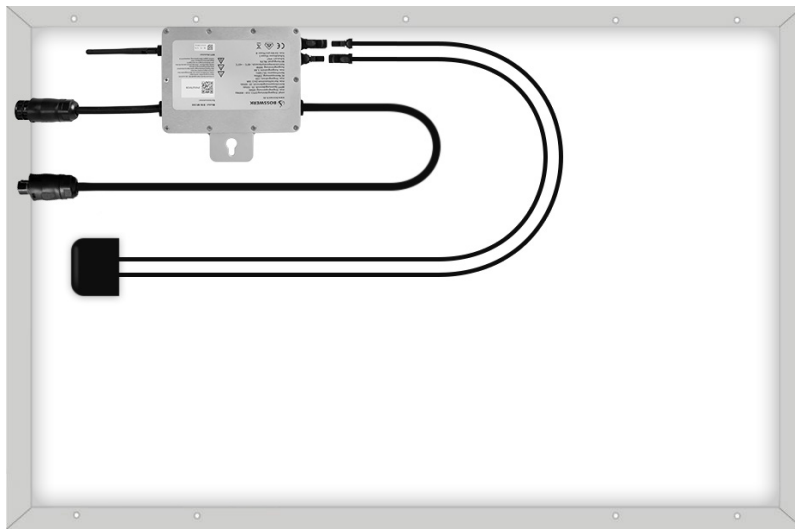
4. Das Solarmodul mit der Halterung aufhängen.

selfPV Anschlussanleitung

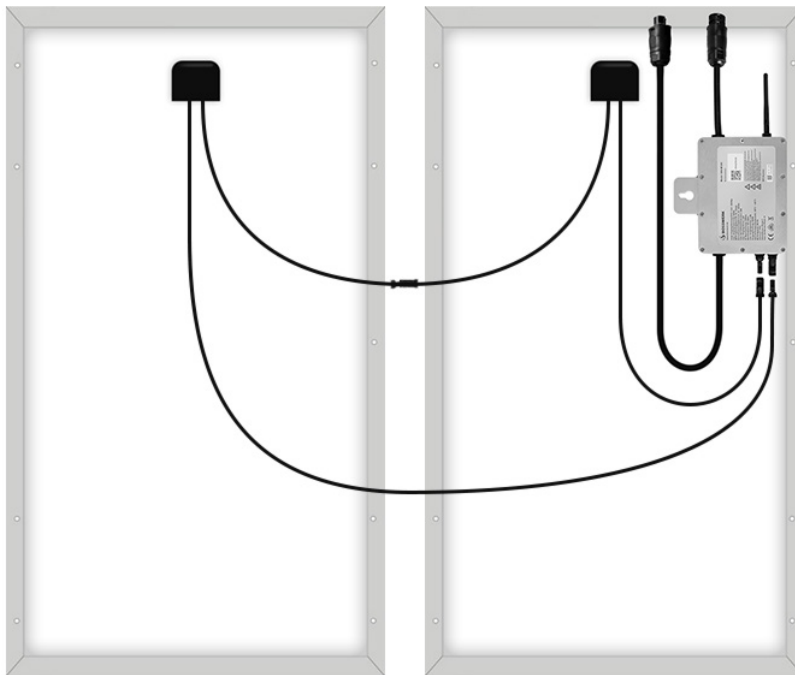
Mach deinen Strom selbst

selfPV Modulwechselrichter Varianten

Bosswerk Single



Bosswerk Multi



selfPV Anschlussanleitung

Mach deinen Strom selbst

Anschlussverbindungen

MC4 Steckverbinder

PV Modul MC4 Stecker (+)



Wechselrichter MC4 Buchse



PV Modul MC4 Buchse (-)



Wechselrichter MC4 Stecker



Betteri BC01 AC Steckverbinder

Blindkappe



AC String Anschluss



AC Buchse Verlängerungskabel
(optional)



AC Anschluss
Wechselrichter (Stecker)

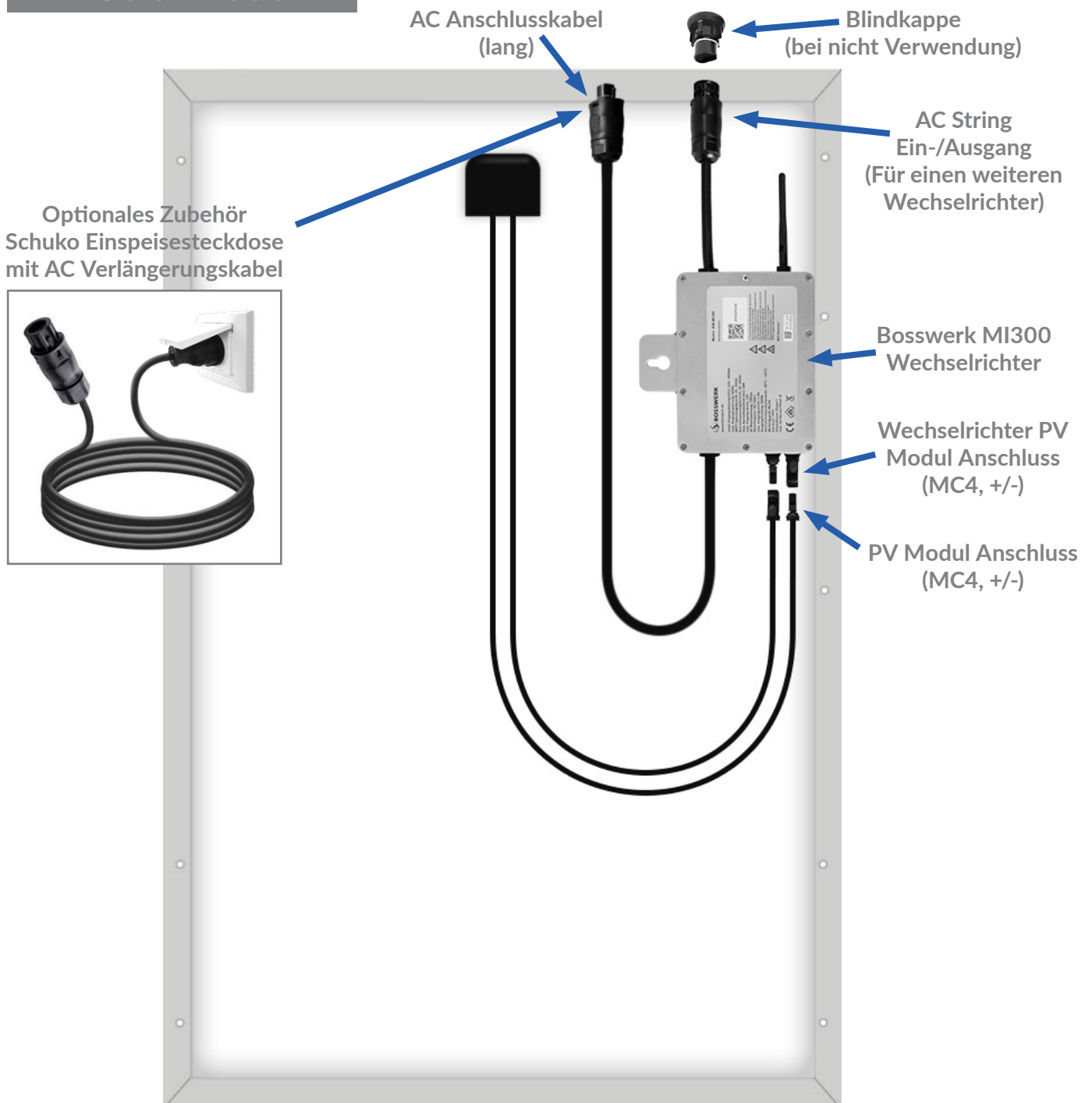


selfPV Anschlussanleitung

Mach deinen Strom selbst

Anschlussschema mit Bosswerk Wechselrichter

1 Solarmodul

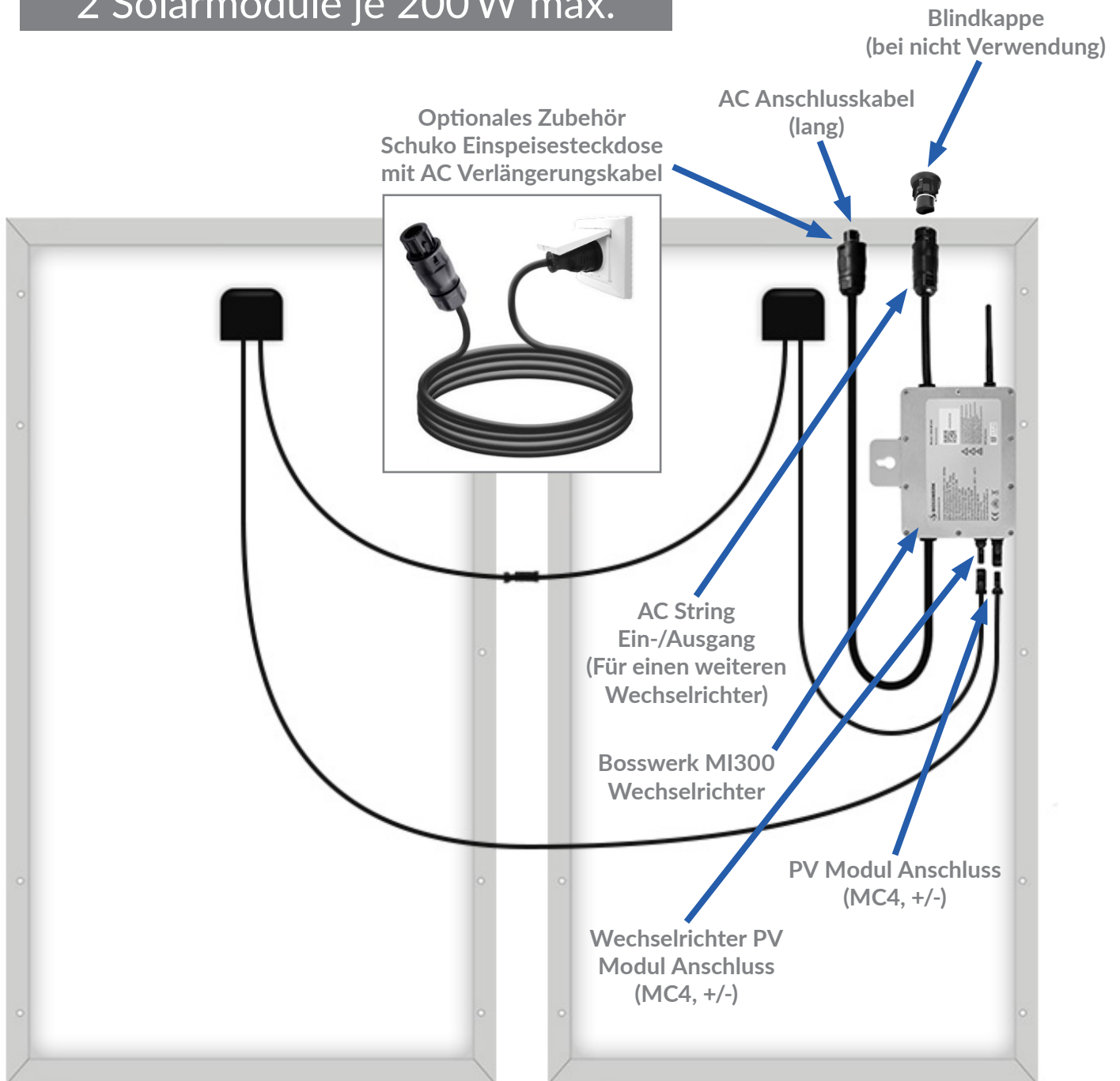


selfPV Anschlussanleitung

Mach deinen Strom selbst

Anschlussschema mit Bosswerk Wechselrichter

2 Solarmodule je 200 W max.



selfPV Anschlussanleitung

Mach deinen Strom selbst

Anschlussschema mit Bosswerk Wechselrichter

2 Solarmodule je über 200 W

